



[www.em4c.gr](http://www.em4c.gr)

Τηλ.: + 30 210 69 90 041-2  
Fax.: + 30 210 69 90044  
Email: [info@em4c.gr](mailto:info@em4c.gr)

Innovative solutions  
...For better living

# Αντικείμενο Δραστηριότητας

**EM4C**

Engineering Materials **for** Construction

Δραστηριοποιείται στους τομείς  
**Κατασκευής-Επισκευής-Ενίσχυσης-Συντήρησης**  
**Μόνωσης-Στεγανοποίησης-Καθαρισμού και Προστασίας**  
κτιριακών και έργων υποδομής,  
τόσο σύγχρονων όσο και παλαιών ή διατηρητέων,  
παρέχοντας εξειδικευμένα προϊόντα, ειδικά μηχανήματα  
και ολοκληρωμένα δομικά συστήματα  
με υψηλή τεχνογνωσία και άρτια τεχνική υποστήριξη

# Κατηγορίες Εφαρμογών

Συντήρηση Κατασκευών

Ενίσχυση Κατασκευών

Στεγανοποίηση Κατασκευών

Θερμομόνωση-Ηχομόνωση

Δάπεδα-Τάπητες



Καθαρισμός Επιφανειών

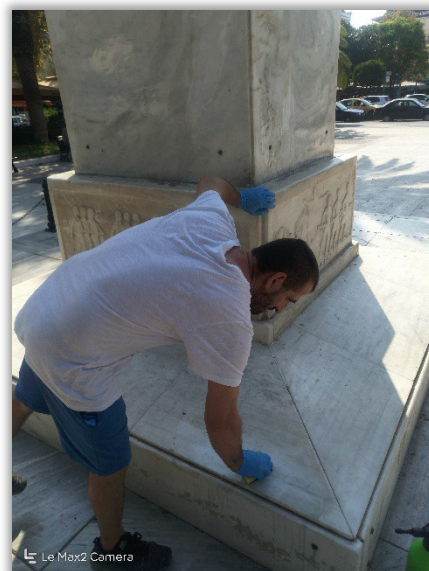
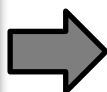
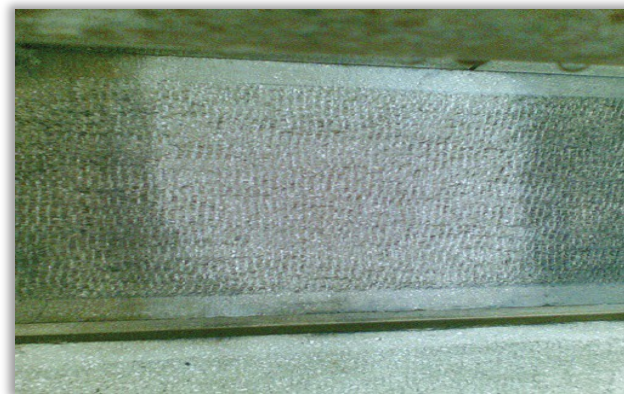
Προστασία Επιφανειών

Οδοστρώματα

# ΚΑΘΑΡΙΣΤΙΚΑ ΕΠΙΦΑΝΕΙΩΝ

## PULIPIETRA SOFT

GEL καθαρισμού επιφανειών με βάση αλκάλιο για αιθαλομίχλη, ατμοσφαιρική βρωμιά, υπολείμματα άνθρακα από καύση, λάδια, λίπη και ακαθαρσίες πτηνών σε επιφάνειες από πέτρα, ασβεστόλιθο, μάρμαρο, ψαμμίτη, ηφαιστειακή τέφρα, εμφανές σκυρόδεμα, πυριτικά πετρώματα και φυσικά υλικά κατασκευών



# ΚΑΘΑΡΙΣΤΙΚΑ ΕΠΙΦΑΝΕΙΩΝ



## RIMOX PEN

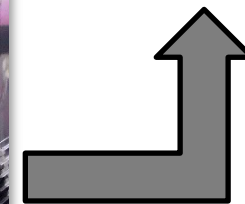
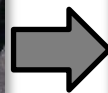
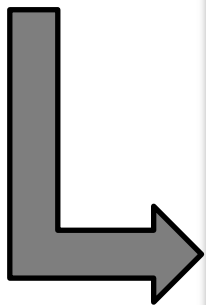
Καθαριστικό από μαρκαδόρους σε επιφάνειες κυρίως από μάρμαρο, πλακάκια, γρανίτη, πλαστικά και άβαφο αλουμίνιο



# ΚΑΘΑΡΙΣΤΙΚΑ ΕΠΙΦΑΝΕΙΩΝ

## RIMOX GRAF A

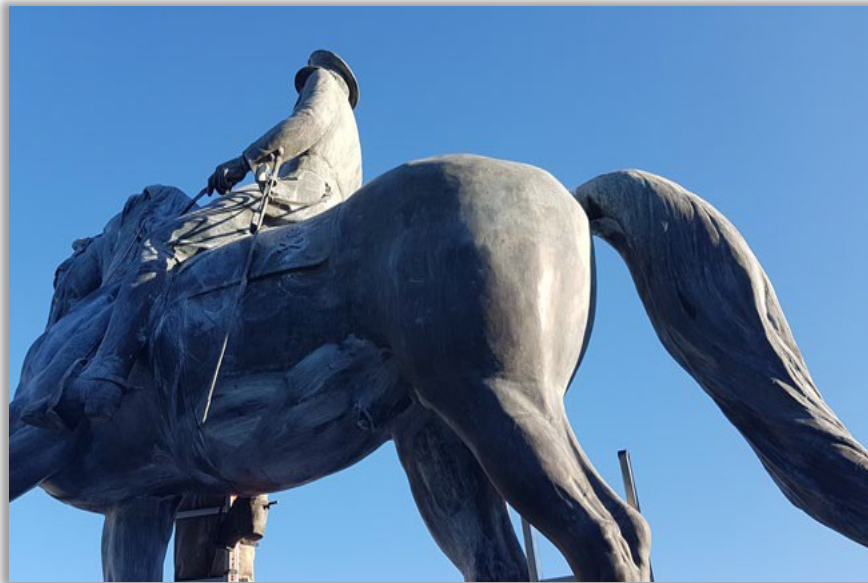
GEL αφαίρεσης βαφών, Graffiti, εποξειδικών ασταριών και πολυουρεθάνης για επιφάνειες από λίθους, σκυρόδεμα, μάρμαρα, κράματα αλουμινίου, χάλυβα



# ΚΑΘΑΡΙΣΤΙΚΑ ΕΠΙΦΑΝΕΙΩΝ

## Καθαρισμός με JET 4

Καθαρισμός ορειχάλκινου Αγάλματος Στρατάρχου Παπάγου στο Δήμο Παπάγου με το άοσμο υλικό με χαμηλή επικινδυνότητα και τοξικότητα όπου δεν αφήνει υπολείμματα αλλά ούτε προσβάλλει την επιφάνεια.



## Προστασία με PROTEX 100

Διάφανη προστασία επιφάνειας μακράς διάρκειας με υψηλή αντοχή.



# ΚΑΘΑΡΙΣΜΟΣ ΕΠΙΦΑΝΕΙΩΝ ΑΠΟ GRAFFITI ΜΕ ΣΥΣΤΗΜΑ IBIX ΣΤΗΝ ΙΕΡΑ ΜΗΤΡΟΠΟΛΗ ΑΘΗΝΩΝ



Υλικό εφαρμογής:

IBIX ART FINE &  
EXTRA FINE χωρίς  
τη χρήση νερού



# ΚΑΘΑΡΙΣΜΟΣ ΕΠΙΦΑΝΕΙΩΝ ΑΠΟ GRAFFITI ΣΤΟ ΜΝΗΜΕΙΟ ΠΟΝΤΙΩΝ ΤΗΣ ΠΛΑΤΕΙΑΣ ΔΑΒΑΚΗ ΣΤΗΝ ΚΑΛΛΙΘΕΑ



Υλικό εφαρμογής:

Διττανθρακική  
σόδα με τη χρήση  
νερού

# ΚΑΘΑΡΙΣΜΟΣ ΥΑΛΟΠΙΝΑΚΩΝ ΑΠΟ ΕΠΟΞΕΙΔΙΚΗ ΒΑΦΗ ΚΛΕΙΣΤΟΥ ΓΥΜΝΑΣΤΗΡΙΟΥ ΔΗΜΟΥ ΙΛΙΟΥ



Υλικό εφαρμογής:

Διττανθρακική  
σόδα με τη χρήση  
νερού

# ΠΛΑΤΕΙΑ ΔΑΒΑΚΗ ΣΤΗΝ ΚΑΛΛΙΘΕΑ

## ΚΑΘΑΡΙΣΜΟΣ ΜΑΡΜΑΡΙΝΩΝ ΕΠΙΦΑΝΕΙΩΝ

ΜΕ ΣΥΣΤΗΜΑ IBIX



ΠΡΙΝ ΤΟ ΚΑΘΑΡΙΣΜΟ

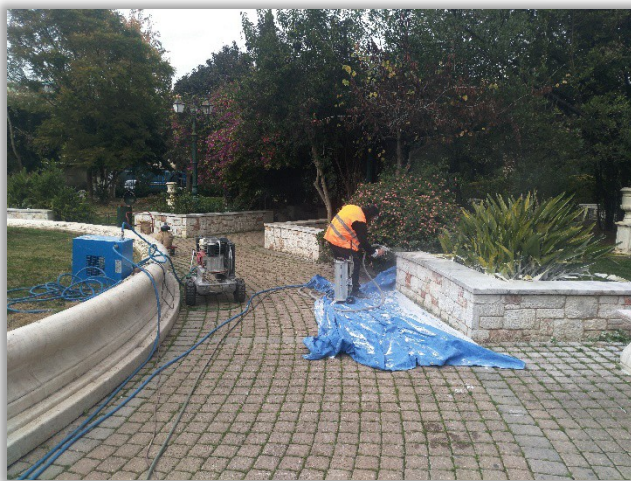


ΜΕΤΑ ΤΟ ΚΑΘΑΡΙΣΜΟ

# ΠΛΑΤΕΙΑ ΔΑΒΑΚΗ ΣΤΗΝ ΚΑΛΛΙΘΕΑ

## ΚΑΘΑΡΙΣΜΟΣ ΜΑΡΜΑΡΙΝΩΝ ΕΠΙΦΑΝΕΙΩΝ

ΜΕ ΣΥΣΤΗΜΑ IBIX



# Κατηγορίες Εφαρμογών

Συντήρηση Κατασκευών

Ενίσχυση Κατασκευών

Στεγανοποίηση Κατασκευών

Θερμομόνωση-Ηχομόνωση

Δάπεδα-Τάπητες

Καθαρισμός Επιφανειών

✓ Προστασία Επιφανειών

Οδοστρώματα

# ΠΡΟΣΤΑΣΙΑ ΠΛΑΣΤΙΚΩΝ ΚΑΙ ΜΕΤΑΛΛΙΚΩΝ ΕΠΙΦΑΝΕΙΩΝ

ΑΣΤΑΡΙ ΚΑΙ ΙΣΧΥΡΟ ΚΑΘΑΡΙΣΤΙΚΟ ΝΑΝΟΤΕΧΝΟΛΟΓΙΑΣ

## HYDROFLEX PRIMER

Καθαρίζει και προετοιμάζει την επιφάνεια για την εφαρμογή του υλικού προστασίας



ΔΙΑΦΑΝΕΣ ΠΡΟΣΤΑΣΙΑ ΕΠΙΦΑΝΕΙΑΣ

## HYDROFLEX PRO GLOSS

Προσφέρει προστασία από τις υπεριώδεις ακτινοβολίες



# ΣΥΣΤΗΜΑ ΠΡΟΣΤΑΣΙΑΣ ΑΠΟ GRAFFITI HYDROSOLUTIONS ΣΤΗΝ ΠΑΙΔΙΚΗ ΧΑΡΑ ΣΤΗΝ ΚΑΛΛΙΘΕΑ



# ΠΑΙΔΙΚΗ ΧΑΡΑ: ΨΗΛΟΡΕΙΤΟΥ, ΣΤΗΝ ΚΑΛΛΙΘΕΑ

## ΚΑΘΑΡΙΣΜΟΣ ΚΑΙ ΠΡΟΣΤΑΣΙΑ ΕΠΙΦΑΝΕΙΩΝ



ΠΡΙΝ ΤΟ ΚΑΘΑΡΙΣΜΟ



ΜΕΤΑ ΤΟ ΚΑΘΑΡΙΣΜΟ



# ΠΑΙΔΙΚΗ ΧΑΡΑ: ΚΡΕΜΟΥ & ΣΑΛΑΜΙΝΟΣ, ΣΤΗΝ ΚΑΛΛΙΘΕΑ

## ΚΑΘΑΡΙΣΜΟΣ ΚΑΙ ΠΡΟΣΤΑΣΙΑ ΕΠΙΦΑΝΕΙΩΝ



ΠΡΙΝ ΤΟ ΚΑΘΑΡΙΣΜΟ



ΜΕΤΑ ΤΟ ΚΑΘΑΡΙΣΜΟ

# ΠΑΙΔΙΚΗ ΧΑΡΑ: Π.ΤΣΑΛΔΑΡΗ 265, ΣΤΗΝ ΚΑΛΛΙΘΕΑ

## ΚΑΘΑΡΙΣΜΟΣ ΚΑΙ ΠΡΟΣΤΑΣΙΑ ΕΠΙΦΑΝΕΙΩΝ



ΠΡΙΝ ΤΟ ΚΑΘΑΡΙΣΜΟ



ΜΕΤΑ ΤΟ ΚΑΘΑΡΙΣΜΟ

# ΠΛΑΤΕΙΑ ΔΑΒΑΚΗ ΣΤΗΝ ΚΑΛΛΙΘΕΑ

## ΚΑΘΑΡΙΣΜΟΣ ΚΑΙ ΠΡΟΣΤΑΣΙΑ ΜΑΡΜΑΡΙΝΩΝ ΕΠΙΦΑΝΕΙΩΝ

### ΜΕ ΣΥΣΤΗΜΑ ΙΒΙΧ



ΚΑΤΑ ΤΟ ΚΑΘΑΡΙΣΜΟ



ΜΕΤΑ ΤΟ ΚΑΘΑΡΙΣΜΟ  
ΚΑΙ ΠΡΟΣΤΑΣΙΑ

# ΠΛΑΤΕΙΑ ΔΑΒΑΚΗ ΣΤΗΝ ΚΑΛΛΙΘΕΑ

## ΚΑΘΑΡΙΣΜΟΣ ΚΑΙ ΠΡΟΣΤΑΣΙΑ ΜΑΡΜΑΡΙΝΩΝ ΕΠΙΦΑΝΕΙΩΝ

ΜΕ ΣΥΣΤΗΜΑ ΙΒΙΧ



ΠΡΙΝ ΤΟΥΣ ΚΑΘΑΡΙΣΜΟΥΣ



ΜΕΤΑ ΤΟΥΣ ΚΑΘΑΡΙΣΜΟΥΣ  
ΚΑΙ ΠΡΟΣΤΑΣΙΑ

# ΣΥΣΤΗΜΑ ΠΡΟΣΤΑΣΙΑΣ ΑΠΟ GRAFFITI

## ACRYL ECRAN

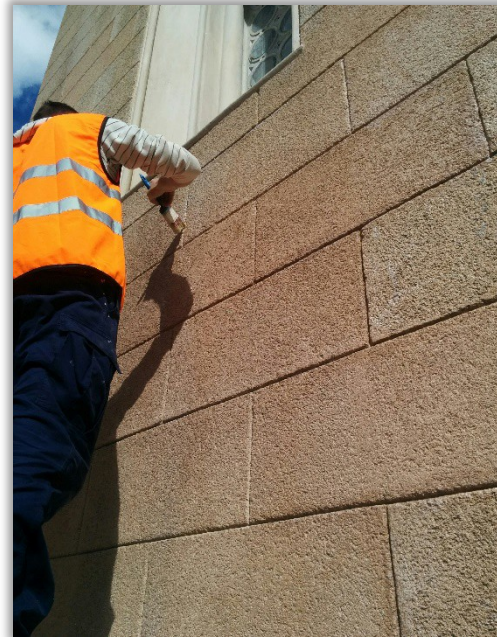
**Διαφανές ακρυλικό αστάρι με βάση το νερό**  
Δημιουργεί ισχυρή επιφάνεια για την εφαρμογή του ECRAN 400

## ECRAN 400

**Διαφανές βερνίκι προστασίας από GRAFFITI δύο συστατικών**  
Μόνιμη και υψηλής ποιότητας προστασία επιφανειών από τούβλα, φυσικούς λίθους, μάρμαρα, τσιμέντο, σκληρούς σοβάδες, πλακάκια, ξύλο και μέταλλα

## ECRAN NET

**Διαφανές καθαριστικό από GRAFFITI**  
Χρήση πάνω σε επιφάνειες που έχει εφαρμοστεί το βερνίκι προστασίας ECRAN 400



# ΣΥΣΤΗΜΑ ΠΡΟΣΤΑΣΙΑΣ ΑΠΟ GRAFFITI ΣΤΟ ΚΤΗΡΙΟ ΔΕΗ «ΤΟ ΜΑΤΙ»



**ΚΑΘΑΡΙΣΜΟΣ ΜΕ  
ACRYL NET**



**ΑΣΤΑΡΙ  
ACRYL ECRAN**



**ΠΡΟΣΤΑΣΙΑ ΜΕ ECRAN 400**

# ΣΥΣΤΗΜΑ ΠΡΟΣΤΑΣΙΑΣ ΑΠΟ GRAFFITI ΣΤΗΝ ΙΕΡΑ ΜΗΤΡΟΠΟΛΗ ΑΘΗΝΩΝ



**ΑΣΤΑΡΙ ACRYL ECRAN**



**ΠΡΟΣΤΑΣΙΑ ΜΕ ECRAN 400**



# ΣΥΣΤΗΜΑ ΠΡΟΣΤΑΣΙΑΣ ΑΠΟ GRAFFITI

## NEWPRO GRAFFITI MAGIC PRIMER

### Αστάρι με βάση το νερό

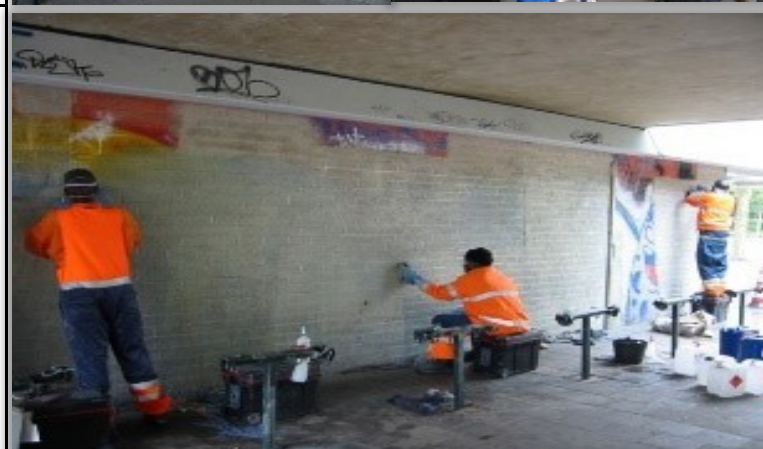
Χρησιμοποιείται ως επικάλυψη-αστάρι σε μη πορώδεις επιφάνειες πριν από την εφαρμογή του Graffiti Magic (matt) ή (gloss)



## NEWPRO GRAFFITI GUARD MAGIC SEMI-MATT - CLEAR - COLOR

### Μακροχρόνια προστασία ενάντια στα γκράφιτι διαφανές ή με χρώμα

Για επιφάνειες από τούβλο, σκυρόδεμα, ξύλο, τοιχοποιία, γύψο, πορώδης πέτρα και σε επιχρισμένες ή βαμμένες επιφάνειες





# ΠΡΟΣΤΑΣΙΑ ΑΠΟ ΜΟΥΧΛΑ

## **ΒΗΜΑ 1**

Απολύμανση τοιχοποιίας από βλαβερές οργανικές ουσίες  
(πολύποδα)

Εφαρμογή με εμποτισμό

**Υλικό: CONSILEX ANTIMUFFA REMOVER**

## **ΒΗΜΑ 2**

Προστασία επιφάνειας από υγρασία και μούχλα με ειδικό  
λευκό χρώμα με σκοπό την κάλυψη θερμογεφυρών

Εφαρμογή με βούρτσα ή ρολό

**Υλικό: CWC STOP CONDENSE**

## **ΒΗΜΑ 3**

Προστασία για την πρόληψη της ανάπτυξης και τον  
πολλαπλασιασμό των μικροοργανισμών και των βακτηρίων

Εφαρμογή με βούρτσα

**Υλικό: NAG PLUS**



# Κατηγορίες Εφαρμογών

Συντήρηση Κατασκευών

Ενίσχυση Κατασκευών

Στεγανοποίηση Κατασκευών

Θερμομόνωση-Ηχομόνωση

Δάπεδα-Τάπητες

Καθαρισμός Επιφανειών

Προστασία Επιφανειών

Οδοστρώματα



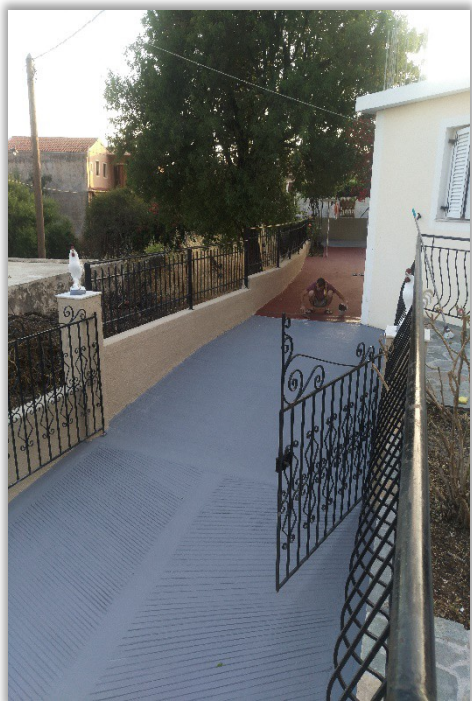
# ΔΑΠΕΔΑ - ΤΑΠΗΤΕΣ - ΔΙΑΓΡΑΜΜΙΣΕΙΣ

## Επιστρώσεις Δαπέδων

### SPORTFLOOR

Τροποποιημένη βαφή βασισμένη σε ακρυλικές ρητίνες με εσωτερική πλαστικοποίηση σε υδατικό μέσο, με χρωστικές και αδρανή σωματίδια, ανθεκτικά στις καιρικές συνθήκες και στις ακτίνες UV.

**Έχει μια ιδιαίτερη ευκαμψία και αντοχή στο νερό και την τριβή.  
Ιδανικό για αθλητικές εγκαταστάσεις και ποδηλατοδρόμους.  
Εφαρμόζεται με το ακρυλικό συμπολυμερές αστάρι ISOCRYL.**



# ΔΑΠΕΔΑ - ΤΑΠΗΤΕΣ - ΔΙΑΓΡΑΜΜΙΣΕΙΣ

Επιστρώσεις Δαπέδων



# ΔΑΠΕΔΑ & ΤΑΠΗΤΕΣ

## Σκυροδέματα με PRERIT

### PRERIT SOLUTION

**Επιβραδυντής σε υδατικό διάλυμα που εφαρμόζεται στο φρέσκο σκυρόδεμα,**  
Για τη δημιουργία επιφάνειας δαπέδων που φαίνεται η τελική στρώση των  
αδρανών  
Χρήση σε περιφράξεις από σκυρόδεμα, σε πεζοδρόμια, πλατείες και δρόμους

### PRERIT COMPOUND

**Πρόσμικτο για την βελτίωση των χαρακτηριστικών του σκυροδέματος**  
Για εφαρμογές του PRERIT SOLUTION σε έργα οδοποιίας



# Κατηγορίες Εφαρμογών



Συντήρηση Κατασκευών

Ενίσχυση Κατασκευών

Στεγανοποίηση Κατασκευών

Θερμομόνωση-Ηχομόνωση

Δάπεδα-Τάπητες

Καθαρισμός Επιφανειών

Προστασία Επιφανειών

Οδοστρώματα

# Επισκευές Οπλισμένου Σκυροδέματος

## ΒΗΜΑΤΑ ΕΦΑΡΜΟΓΩΝ:

Το **FERROPROTECT** είναι ένα αντιοξειδωτικό προστατευτικό για **μεταλλικές επιφάνειες σιδήρου, χάλυβα που εφαρμόζεται ακόμη και αν υπάρχει σκουριά.**

Το **REPAR TIX** είναι ένα **θιξοτροπικό, ινοπλισμένο, επισκευαστικό κονίαμα οπλισμένου σκυροδέματος, πλήρους ελεγχόμενης συρρίκνωσης, ανθεκτικό σε θειικά, με υψηλή πρόσφυση καθώς και πολύ χαμηλή διαπερατότητα σε διοξείδιο του άνθρακα, όξινη βροχή και θαλασσινό νερό.**

Το **REPAR SM** είναι ένα **λεπτόκοκκο, θιξοτροπικό, ταχύπηκτο και εύπλαστο κονίαμα ανθεκτικό στο νερό, στις θερμικές μεταβολές και σε θειικά άλατα. Χρησιμοποιείται σαν ένα λεπτό στρώμα εξομάλυνσης και προστασίας σε επιφάνειες οπλισμένου ή μη σκυροδέματος.**



# Επισκευές Φρεατίων και Δαπέδων



Το **GROUT 447 SFR** είναι αυτοεπιπεδούμενο ταχύπικτο τσιμεντοκονίαμα, σχεδιασμένο να εφαρμόζεται και σε χαμηλές θερμοκρασίες, για επισκευές φρεατίων, ρωγμών και αγκυρώσεων σε έργα που απαιτούν γρήγορη και άμεση αποκατάσταση.



Το **FLOOR TENAX** είναι μια πολύ ισχυρή ταχύπικτη ινοπλισμένη τσιμεντοκονία για την κατασκευή ανθεκτικών δομικών τσιμεντοειδών επιστρώσεων με περιορισμένο πάχος (1-4cm). Μπορεί να εφαρμοστεί σε Βιομηχανικά Δάπεδα, Διόδια κλπ.





# Κατηγορίες Εφαρμογών

Συντήρηση Κατασκευών



Ενίσχυση Κατασκευών

Στεγανοποίηση Κατασκευών

Θερμομόνωση-Ηχομόνωση

Δάπεδα-Τάπητες

Καθαρισμός Επιφανειών

Προστασία Επιφανειών

Οδοστρώματα

# ΕΝΙΣΧΥΣΕΙΣ ΔΟΜΙΚΩΝ ΣΤΟΙΧΕΙΩΝ ΜΕ ΣΥΝΘΕΤΑ ΥΛΙΚΑ (FRP)

**Υφάσματα και ελάσματα κατασκευασμένα από ίνες υψηλής αντοχής, από Άνθρακα, Γυαλί, Αραμίδιο ή Βασάλτη. Οι ίνες οργανώνονται σε δέσμες οι οποίες συγκρατούνται με δίχτυ από ίνες υάλου θερμικά συγκολλημένου που τους εξασφαλίζει την σταθερότητα των διαστάσεων.**

**Εποξειδικές ρητίνες** οι οποίες εμποτίζουν και συγκολλούν τις ίνες στα δομικά υλικά, δημιουργώντας μια μήτρα που συνεισφέρει στην προστασία και στην ανθεκτικότητά τους, ενώ παράλληλα μεταφέρει τα φορτία και κατανέμει τις τάσεις στις ίνες.



**Τα Σύνθετα υλικά** έχουν μεγάλη προσαρμοστικότητα και ευελιξία στην τοποθέτηση, ευκολία στην διαχείριση κοπής και εφαρμογής, τοπική ενίσχυση των δομικών στοιχείων, όπου απαιτείται, χωρίς την αλλαγή των γεωμετρικών στοιχείων των φορέων.

# ΕΝΙΣΧΥΣΕΙΣ ΔΟΜΙΚΩΝ ΣΤΟΙΧΕΙΩΝ ΜΕ ΣΥΝΘΕΤΑ ΥΛΙΚΑ (FRP)

## ΕΦΑΡΜΟΓΕΣ

Οι εφαρμογές καλύπτουν ένα ευρύ φάσμα παρεμβάσεων όπως:

- Ενίσχυση και αποκατάσταση δοκών και υποστυλωμάτων σε κατασκευές από οπλισμένο σκυρόδεμα καθώς και επισκευή και ανακατασκευή πασσάλων, σιλό, γεφυρών, δεξαμενών, πύργων και για την σεισμική αναβάθμιση κατασκευών
- Ενίσχυση και επισκευή θόλων και στοών
- Επισκευή και αποκατάσταση φέρουσας τοιχοποιίας για περιορισμό διάδοσης ρωγμών
- Επισκευή και αποκατάσταση αψίδων και τρούλων
- Ενίσχυση ξύλινων δοκών



# Ενίσχυση Φέρουσας Τοιχοποιίας Με Χρήση Βλήτρων STATICAL



Οι **STATI Bar** σύνδεσμοι είναι προεντεταμένα βλήτρα κατασκευασμένα από ανοξείδωτο χάλυβα με μαλακό πυρήνα και πολύ σκληρές ακμές. Η τοποθέτησή τους σε τοιχοποιίες είναι πολύ απλή, κυριολεκτικά "αόρατη", ιδιότητα εξαιρετικά χρήσιμη σε διατηρητέα κτήρια και μνημεία. Τοποθετούνται παράλληλα και κάθετα σε τομές ή οπές με την χρήση ειδικών ενεμάτων που απορροφούν τοπικές δονήσεις. Χρησιμοποιούνται για την ενίσχυση, ενοποίηση και περίδεση λιθοδομών και συρραφή ρωγμών τοιχοποιίας.

Οι **STATI Bar** σύνδεσμοι είναι διαθέσιμοι σε διαμέτρους 4,5, 6, 8, 10 και 12mm σε ρολά των 10m και σε ράβδους από 10cm έως 150cm και σε 4,5mm για ειδικές συγκολλήσεις μνημείων.

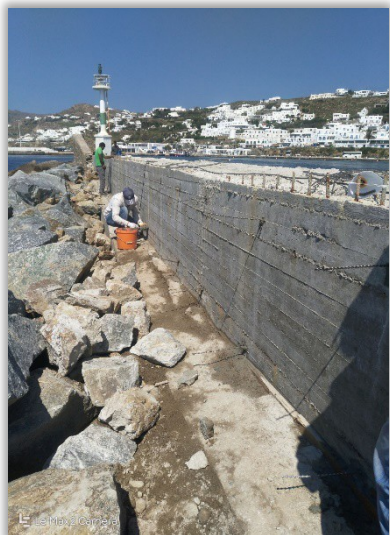


Το **STATICAL R30N** είναι ένα θιξοτροπικό τσιμεντοειδές ένεμα δύο συστατικών, για την τοποθέτηση των **STATI Bar** σε δομικά στοιχεία και τοιχοποιίες. Αναπτύσσει αντοχή σε θλίψη καθώς επίσης απορροφά και τις δονήσεις των ράβδων.

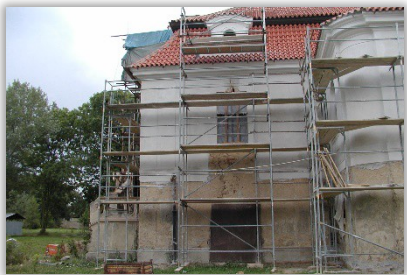
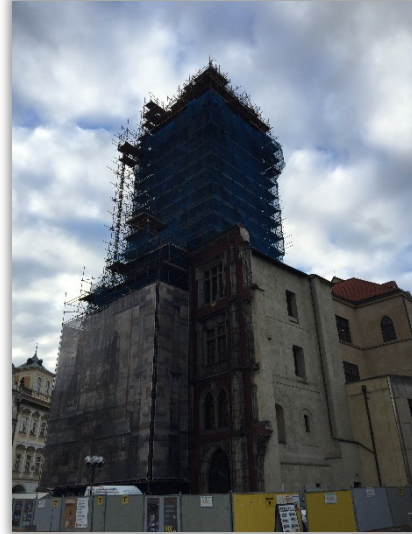
Το **HISTORIC L** είναι ένα προϊόν δύο συστατικών από φυσική υδραυλική άσβεστο (NHL), ποζολάνη, φυσικά αδρανή και συνθετικά πολυμερή με βάση το νερό. Χρησιμοποιείται για την εφαρμογή των **STATI Bar** σε φέρουσες τοιχοποιίες ιστορικών και διατηρητέων κατασκευών. Προσφέρει συμβατότητα και αναστρεψιμότητα στις διατηρητέες κατασκευές.



# Ενίσχυση Φέρουσας Τοιχοποιίας Με Χρήση Βλήτρων STATICAL – ΣΥΓΧΡΟΝΕΣ ΚΑΤΑΣΚΕΥΕΣ



# Ενίσχυση Φέρουσας Τοιχοποιίας Με Χρήση Βλήτρων STATICAL – ΙΣΤΟΡΙΚΑ ΚΑΙ ΔΙΑΤΗΡΗΤΕΑ



# Κατηγορίες Εφαρμογών

Συντήρηση Κατασκευών

Ενίσχυση Κατασκευών



Στεγανοποίηση Κατασκευών

Θερμομόνωση-Ηχομόνωση

Δάπεδα-Τάπητες

Καθαρισμός Επιφανειών

Προστασία Επιφανειών

Οδοστρώματα

# ΣΤΕΓΑΝΟΠΟΙΗΣΕΙΣ

## Επιφάνειες Πλακιδίων

### ΕΡΟΣΤUC

Εποξειδικός στόκος με τροποποιημένες πολυαμιδικές εποξειδικές ρητίνες και αδρανή υλικά με υψηλή ισχύ πληρώσεως

### DEFENDER ECO

**Υδατοαποθητικό προϊόν εμποτισμού με βάση το νερό**  
Εφαρμογές σε μπαλκόνια, βεράντες, και εξωτερικές σκάλες  
Δεν αλλάζει την εμφάνιση ούτε μεταβάλλει την αρχική ολισθηρότητα του υποστρώματος και έχει υψηλή αντοχή στις υπεριώδεις ακτίνες UV





# ΣΤΕΓΑΝΟΠΟΙΗΣΕΙΣ ΕΠΙΦΑΝΕΙΩΝ ΑΣΤΑΡΩΜΑ

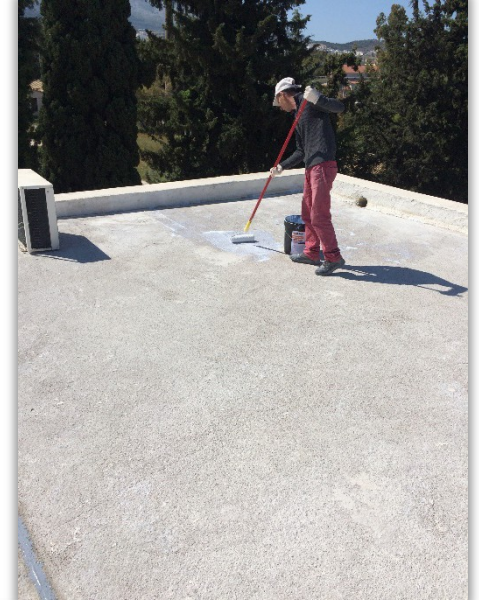
## ΒΗΜΑ 1<sup>ο</sup>

### ΕΠΙΣΤΡΩΣΗ ΑΣΤΑΡΙΟΥ ΠΡΟΣΦΥΣΗΣ

#### GRIP PRIMER

Ρητινούχο αστάρι συμπληρωμένο με ειδικά πρόσμικτα πρόσφυσης, χωρίς διαλύτες.

Το υλικό χαρακτηρίζεται από εξαιρετική πρόσφυση σε λείες και μη απορροφητικές επιφάνειες από μέταλλα, κεραμικά και λείο σκυρόδεμα.



ή

#### SBS BOND

Αστάρι συνθετικού ασφαλτομίγματος με βάση το νερό, χωρίς διαλύτες, τοξικά και εύφλεκτες ουσίες

Ισχυρή γέφυρα αγκύρωσης σε νέα και παλαιά ασφαλτόπανα, ιδανικό για συστήματα αποκατάστασης των ασφαλτικών μεμβρανών



# ΣΤΕΓΑΝΟΠΟΙΗΣΕΙΣ ΕΠΙΦΑΝΕΙΩΝ

## ΠΡΩΤΗ ΕΠΙΣΤΡΩΣΗ ΜΕ ΠΛΕΓΜΑ

### ΒΗΜΑ 2<sup>ο</sup>

1<sup>η</sup> ΣΤΡΩΣΗ ΕΠΑΛΛΕΙΦΟΜΕΝΟΥ ΥΛΙΚΟΥ

ULTRAGUM

Ταχείας ωρίμανσης στεγανωτικό ασφαλτικής βάσης ενός συστατικού με βάση το νερό για τελικές επιφάνειες. Εφαρμογή σε ταράτσες και μπαλκόνια



ΕΠΙΣΤΡΩΣΗ ΣΕ ΟΛΗ ΤΗΝ ΕΠΙΦΑΝΕΙΑ ΥΑΛΟΠΛΕΓΜΑΤΟΣ

GLASSTEX GR

Ενισχυτικό υαλόπλεγμα κατά των ρωγμών κατασκευασμένο από ίνες υάλου



# ΣΤΕΓΑΝΟΠΟΙΗΣΕΙΣ ΕΠΙΦΑΝΕΙΩΝ

## ΔΕΥΤΕΡΗ - ΤΕΛΙΚΗ ΕΠΙΣΤΡΩΣΗ

### ΒΗΜΑ 3<sup>ο</sup>

2<sup>η</sup> ΣΤΡΩΣΗ - ΤΕΛΙΚΗ ΕΠΑΛΛΕΙΦΟΜΕΝΟΥ ΥΛΙΚΟΥ

**ULTRAGUM**

Ταχείας ωρίμανσης στεγανωτικό ασφαλτικής βάσης ενός συστατικού με βάση το νερό για τελικές επιφάνειες.  
Εφαρμογή σε ταράτσες και μπαλκόνια



# Κατηγορίες Εφαρμογών

Συντήρηση Κατασκευών

Ενίσχυση Κατασκευών

Στεγανοποίηση Κατασκευών



Θερμομόνωση-Ηχομόνωση

Δάπεδα-Τάπητες

Καθαρισμός Επιφανειών

Προστασία Επιφανειών

Οδοστρώματα

# ΘΕΡΜΟΜΟΝΩΣΕΙΣ ΜΕ ΕΙΔΙΚΟ ΘΕΡΜΟΣΟΒΑ

## DIATHONITE THERMACTIVE 0.037

### ΘΕΡΜΟΜΟΝΩΤΙΚΟΣ ΣΟΒΑΣ

Καινοτόμο προϊόν με βάση τον φελλό που περιέχει φυσικά ηφαιστειακά αδρανή, ειδικά πρόσμικτα και φυσική υδραυλική άσβεστο (NHL 5)

**Είναι αντιβακτηριακό και εμποδίζει την δημιουργία μούχλας και συμπύκνωσης.**

Είναι έτοιμο για χρήση, με  $\lambda = 0,037 \text{ W/mK}$ , έχει αντοχή στη φωτιά (A1), πολύ καλή διαπνοή ( $\mu=3$ ), υψηλό πορώδες, ηχομονωτικές ιδιότητες ενώ διατηρεί τις ιδιότητές του σε πολύ μεγάλο χρονικό διάστημα.

Εφαρμόζεται με μηχανή σοβά ή σπάτουλα και μπορεί να ενισχυθεί με υαλόπλεγμα και να βαφεί με φυσικά χρώματα.



# ΘΕΡΜΟΜΟΝΩΣΕΙΣ ΜΕ ΕΙΔΙΚΑ ΧΡΩΜΑΤΑ



## ATRIATHERMIKA GREEN AIR

### ΘΕΡΜΟΜΟΝΩΤΙΚΟ ΧΡΩΜΑ

Υδατοδιαλυτό χρώμα που παράγεται μέσω θερμοπολυμερικής διαδικασίας με ειδικές ρητίνες εμπλουτισμένες με μονωτικά κεραμικά μικροσφαιρίδια και ειδικά πρόσμικτα.

Χρησιμοποιείται σε εσωτερικούς χώρους, έχει θερμομονωτικές ιδιότητες (**20% energy savings**), παρέχει ηχομόνωση, προστασία από μούχλα, το καθαρισμό της φορμαλδεΐδης από τον αέρα (**Clean Air Certified**) και υπάγεται στην **Κατηγορία A+** σύμφωνα με το πρότυπο **UNI EN ISO 16009-2006**



**GREEN**  
Pittura Termoisolante  
**ARIA PULITA**

**ATRIA**  
PAINT INDUSTRY

**ARIA PULITA**  
CERTIFICATA<sup>2</sup>  
PURIFICA GLI AMBIENTI  
IG n. 326966

**FORMALDEIDE free**

**20% RISPARMIO ENERGETICO CERTIFICATO**

**ATRIATHERMIKA**  
GREEN  
Pittura Termoisolante ARIA PULITA  
At-Clean Thermal Insulating Paint

**ATRIATHERMIKA**  
thermal insulating paints

Ευχαριστούμε για την προσοχή σας!



Innovative solutions  
...For better living

Πειραιάς, Ευδόξου 3

Τηλ: 210.6990041-2

Fax: 210.6990044

website: [www.em4c.gr](http://www.em4c.gr)

e-mail: [info@em4c.gr](mailto:info@em4c.gr)